



musée
jurassien
des arts
moutier

Dani Jehle : L'entre-deux/Dazwischen

Atelier de gravure moutier 50 ans
ombres lumières couleurs 2e volet

18 juin - 10 septembre 2023

Carnet découverte / Cycle 3

Ce carnet appartient à :

Bienvenue au Musée jurassien des Arts de Moutier

Tu as la chance de découvrir deux expositions très différentes.

La première est une exposition rétrospective consacrée à un artiste peintre : Dani Jehle. En collaboration avec la galerie Löiegrube de Soleure, les oeuvres de Dani Jehle sont accrochées dans la nouvelle aile du Musée.

La deuxième est une exposition collective montée par l'Atelier de gravure de Moutier. Les gravures sont exposées dans l'ancienne partie du Musée - la villa.

Ce guide te propose des informations, des questions et quelques jeux à réaliser lors de ta visite.

Au besoin, les réponses aux exercices se trouvent à la fin du carnet, page 12.

Bonne visite !

Plan du musée

REZ-DE-CHAUSSÉE

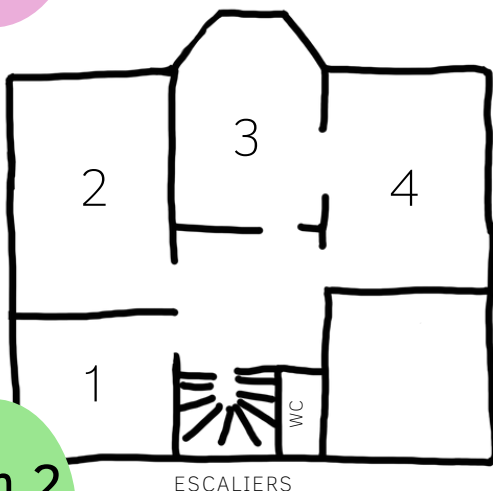
AILE

Exposition 1
Peinture

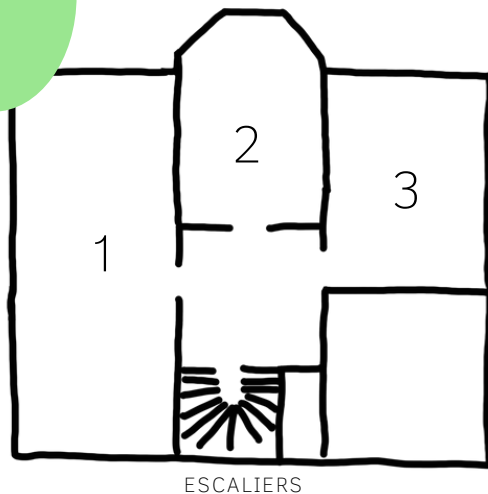


VILLA
1ER

Exposition 2
Gravure



VILLA
2ÈME



Exposition 1 - Peinture : Dani Jehle

Daniel dit Dani, est né en 1963 à Berne et a grandi dans le canton de Soleure.

Il suit durant trois ans des cours de dessin. Puis, il se forme à l'art de manière autodidacte. Cela veut dire qu'il apprend tout seul à peindre.

Dani fait plusieurs voyages au cours de sa vie. En 1989, alors qu'il est en Angleterre, sa maladie se déclare. Il a un trouble bipolaire.

Il y a 30 ans, il vient vivre à Moutier avec son frère. Sa maison devient aussi son atelier.

A partir de 1985, il peint avec les doigts. Il cherche un équilibre, un entre-deux.

Il décède en 2021.

Cette exposition montre un échantillon de son travail, des années 1980 à 2020.

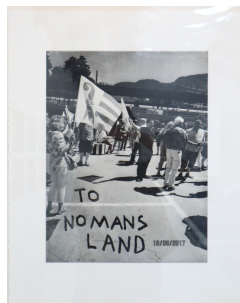
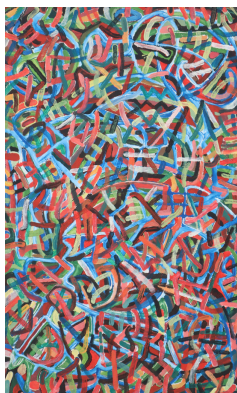
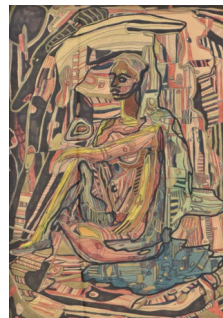


© Galerie Loiegruebe



Avec les doigts ?

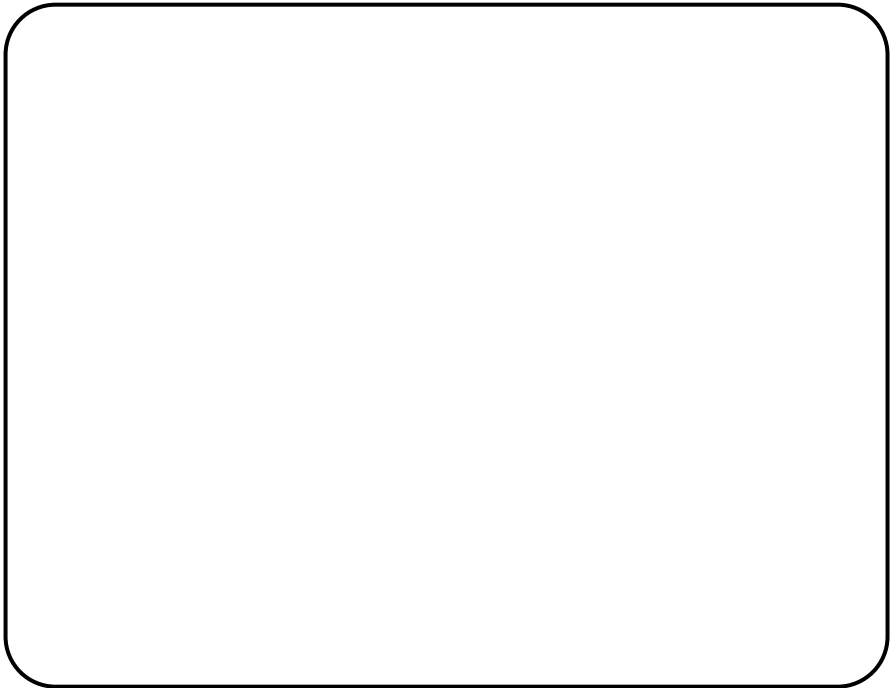
Dani peignait souvent avec ses doigts et de la peinture acrylique. Mais, certaines de ses oeuvres n'ont pas été réalisées aux doigts. Retrouve lesquelles et indique la technique utilisée.



Signature

Trouve une oeuvre signée par Dani Jehle.

Dessine rapidement l'oeuvre signée dans le rectangle ci-dessous :



As ton avis, pourquoi ne signait-il pas ses créations ?

.....

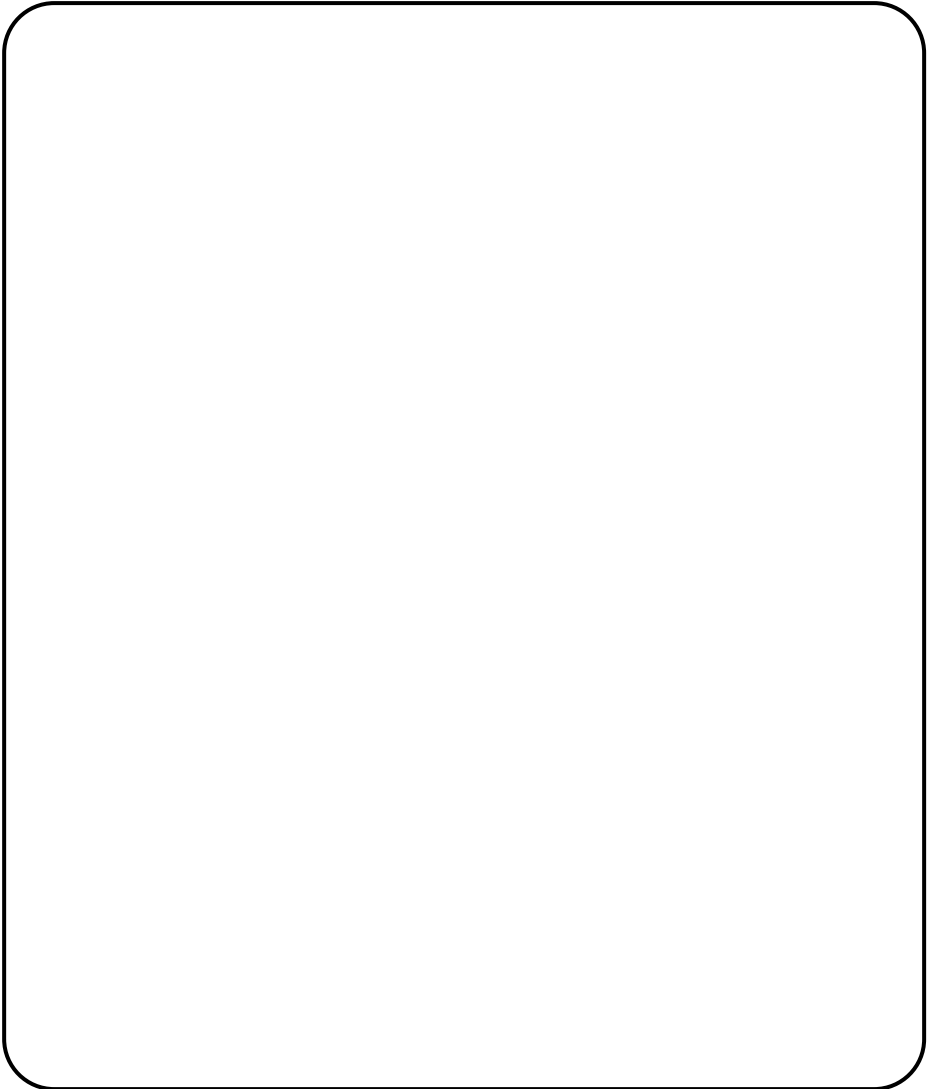
.....

Formes étranges et animaux

Des formes animales se cachent dans l'exposition.

Promène-toi dans la salle et trouve-les !

Choisis une créature et dessine-la.

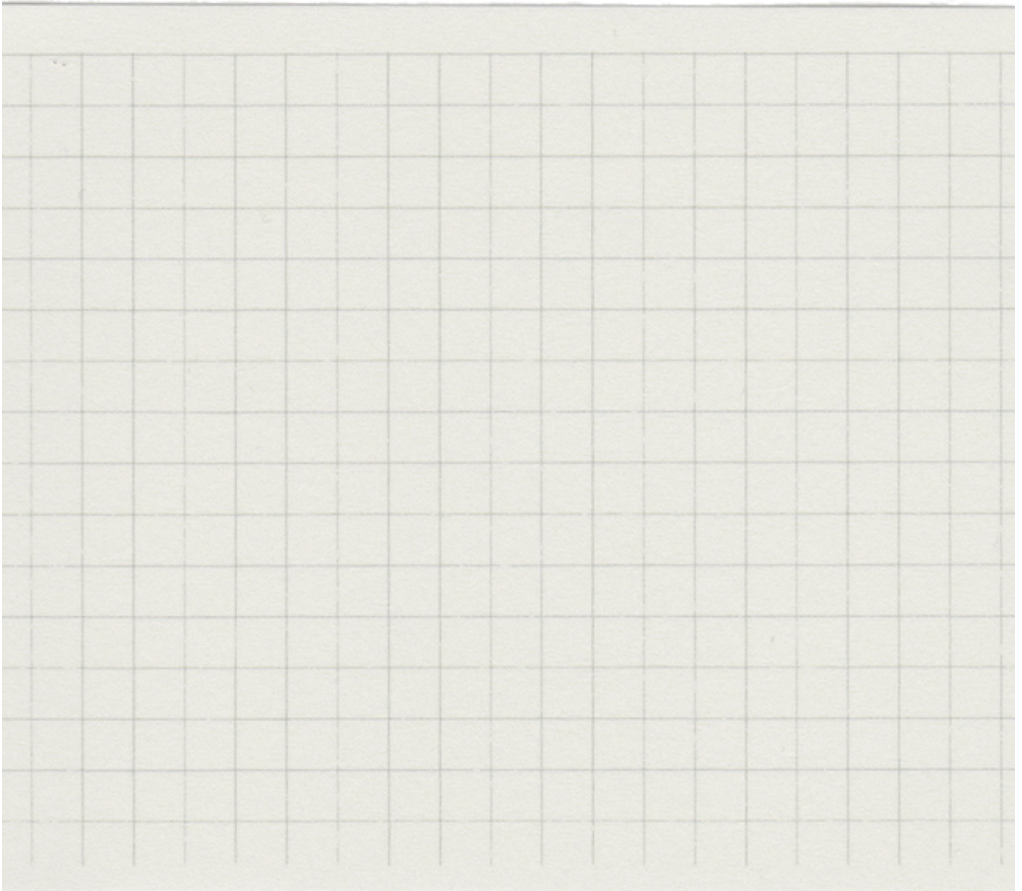


Une question d'interprétation

Observe attentivement ce diptyque - une oeuvre en deux parties.

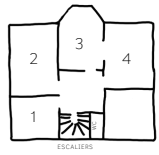
Que vois-tu et selon toi, que signifie l'oeuvre ?

Prends quelques notes.



Exposition 2 - Gravure : Atelier Moutier

2-3



A Moutier se trouve un important atelier de gravure. Dans cet atelier, des graveurs et des graveuses accueillent des artistes pour les conseiller et imprimer leurs oeuvres.

A chaque fois, l'artiste laisse à l'atelier un exemplaire du résultat. Toutes ses gravures constituent la collection de l'atelier.

Cette collection est gardée dans le dépôt du Musée.

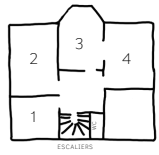


© AGM - Photo de l'atelier

A l'occasion de l'anniversaire des 50 ans de l'atelier, le Musée expose des oeuvres récentes.

Elles ont majoritairement été réalisées par de jeunes artistes de la région.

Elles ont toutes été imprimées à l'atelier de Moutier.



C'est quoi la gravure ?

Le terme de gravure désigne l'ensemble des techniques artistiques, artisanales ou industrielles qui utilisent l'incision ou le **creusement** pour produire une image, un texte ou toute autre inscription dans la matière.

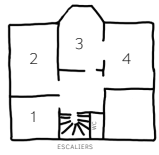
Le terme **estampe** est utilisé pour désigner l'œuvre résultant d'un procédé de gravure. Généralement, on réalise une série de plusieurs estampes. Elle sont ensuite numérotés et signés par l'artiste.

Il existe plusieurs techniques de gravure mais le principe est toujours le même : **imprimer** une image à l'aide d'une matrice (un tampon).

Quels outils sont utiles dans la gravure ?

Fais une croix sur les objets inutiles pour faire une estampe.





La lithographie

Parfois, pour réaliser une estampe pas besoin de creuser !

La lithographie, est une technique de gravure sans incision.



© Felix Stöckle



© AGM

Lithographie vient du grec *lithos*, « pierre » et de *graphein*, « écrire ».

L'artiste dessine directement sur la pierre calcaire. C'est la pierre qui sert de tampon. L'image imprimée ressemble donc à un dessin.

Voilà le résultat !



© Sophie Benvenuti



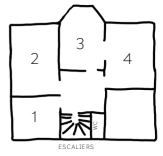
© Noyau



© Conradin Wahl

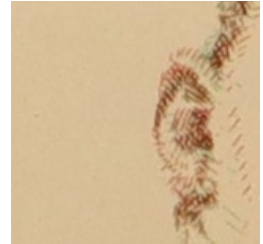
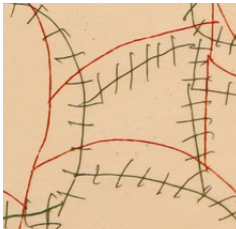
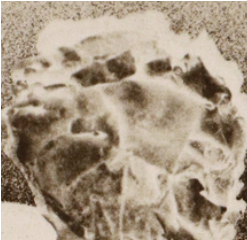
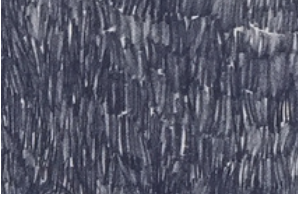
Sous la loupe

2.

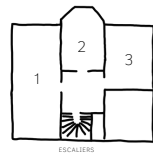


Dans tout le 1er étage, retrouve les estampes correspondantes aux détails ci-dessous.

Inscris le nom de l'artiste en dessous de l'image.



3.



Où sommes-nous ?

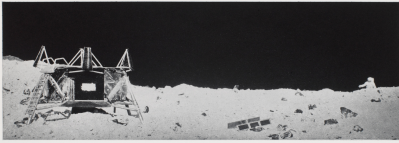
Imagine où se trouvent les images. Attribue un type de lieu à chaque image.

© Jonas Hänggi



.....

© C-F Duplain



.....

© Emmanuel Strässle

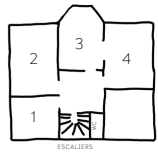


.....

© Dani Petermann



.....



Est-ce vraiment une gravure ?

1. Quelles oeuvres sont des gravures ? Entoure-les.
2. Selon toi, quelles techniques ont été utilisées ?



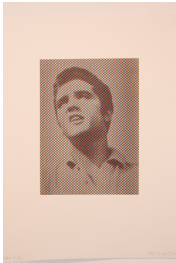
© André Ramseyer



© Lika Müsli



© Claire Liengme



© Markus Raetz



© Alexandre Sangsue



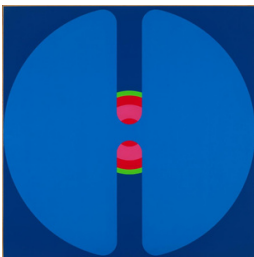
© Valentina Pini



© Alice Jaquet



© Sabine Weiss



© Arthur Jobin



© Arnaud Pradervand



© Anna Sommer

Réponses

p.2



X

photo / peinture murale



X

dessin / stylo



X

photo / gravure



X

peinture au pinceau ?

p.7



p.11



sculpture



gravure



sculpture en tissu



gravure



gravure



gravure



peinture



gravure



photo



peinture

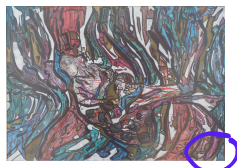
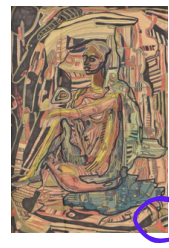


gravure

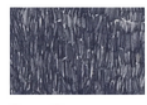


gravure

p.3



p.9



Anna Sommer



Lika Nüssli



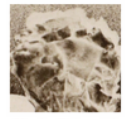
Valentina Pini



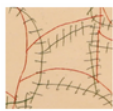
Felix Stöckle



Dexter Maurer



Ursle Schneider



Stéphane Montavon



Philémon Léhot



Caroline Vitelli



Felix Stöckle



***Merci et
à bientôt!***

Horaires d'ouverture

Mercredi : 16h-20h

Jeudi à dimanche : 14h-18h

Musée jurassien des Arts

Rue Centrale 4 - 2740 Moutier

T +32 493 36 77

www.musee-moutier.ch