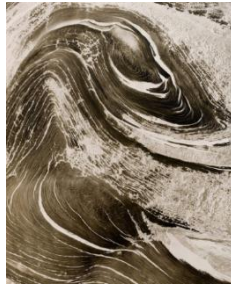




musée
jurassien
des arts
moutier

Bernd Nicolaisen



© Bernd Nicolaisen

Amedeo Baumgartner



© Amedeo
Baumgartner

Du 17 mars au 26 mai 2024

Vernissage samedi 16 mars à 17h.

Exposition accompagnée d'un catalogue richement documenté

Communiqué de presse

La nature est au cœur des œuvres de Bernd Nicolaisen, basées sur la photographie, et des toiles d'Amedeo Baumgartner. L'exposition présente l'approche singulière avec laquelle chacun de ces artistes bernois aborde ce thème crucial, à l'ère des enjeux écologiques actuels. Mais elle souligne aussi les convergences qui existent entre les démarches des deux créateurs, notamment leur attention au gros plan en tant que microcosme.

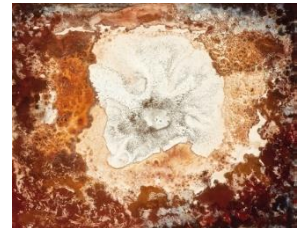
Singularités

Dans l'ancienne villa qui abrite le musée, un étage réservé à chacun permet d'approfondir la singularité des travaux de Nicolaisen, basée sur la photographie, et celle des recherches picturales de Baumgartner.

Bernd Nicolaisen capte des éléments fondamentaux et ancestraux, bois, glace ou roche millénaires, ou reflète librement une comète. Il travaille ses prises de vue avec de longs temps de pause et porte une attention particulière à la distribution naturelle de la lumière, n'ayant jamais recours à un éclairage artificiel ou à la retouche. Pourtant, dans des œuvres telles que ses *Stratagrams*, il cherche à dépasser le reflet documentaire en utilisant des minéraux et des pigments trouvés sur place, en écho à ce qui se cache dans les profondeurs de la terre.

De son côté, Amedeo Baumgartner puise les motifs de son vaste cycle *Ex Natura* lors de ses randonnées dans la nature. Il photographie une fougère, un branchage, un rocher et utilise ensuite ces images comme esquisses préparatoires. Il construit ensuite ses images picturalement au fil d'un processus complexe. Il superpose des strates de coups de pinceau très fin et de vernis, afin que les couleurs acquièrent une profondeur par elles-mêmes. Ses œuvres oscillent entre hyperréalisme et interprétation poétique.

L'artiste présente également des œuvres de son autre cycle, *Ex Cinema*, inspirées par des scènes de films.



Bernd Nicolaisen
STRATA OF PILBARA,
Stratagram, #424, 2020
Photographie d'une
image chimique sur
plaque de verre.



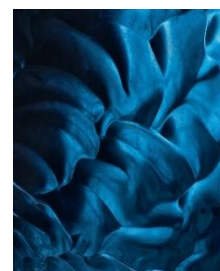
Amedeo
Baumgartner
Zen-Garden, 2017
Huile sur toile

Convergences

La grande salle du musée met l'accent sur les convergences entre les deux artistes, sous la forme d'un dialogue entre leurs œuvres. L'eau vive des ruisseaux peinte par Amedeo Baumgartner répond à la glace ancestrale photographiée par Bernd Nicolaisen. Un pré fleuri ou un sentier forestier du premier s'accorde de manière surprenante avec certains gros plans d'écorce de pins millénaires du second.



Amedeo Baumgartner
The Source of Secrets,
2019, huile sur toile.



Bernd Nicolaisen
RESTLICHT, Stranded,
Outlet River Breida,
ISL, photographie.

Au-delà de ces échos thématiques et formels, les deux artistes se rejoignent par leurs cadrages porteurs de sens. Loin d'un large point de vue qui tendrait vers le paysage, ils se concentrent sur le détail. Chacun considère en outre ces fragments comme un microcosme, synthétisant la quintessence du monde naturel, et espère par ce biais éveiller un questionnement du spectateur sur le plan de son rapport à la nature.



Amedeo Baumgartner
Earth Calling, 2019,
huile sur toile



Bernd Nicolaisen
*INSIDE OUT –
WHITE MOUNTAINS,*
Connections, 2008,
2022, USA,
Photographie.

Enfin, la temporalité traverse l'approche des deux artistes.

Bernd Nicolaisen associe et confronte cycles terrestres et durée photographique. Il condense dans ses prises de vue la dimension temporelle de vestiges d'éléments naturels – qui remontent parfois à des dizaines de milliers d'année. Il interroge ainsi le caractère éphémère de l'existence humaine à l'aune de l'étendue de l'histoire terrestre.

De son côté, Amedeo Baumgartner intègre également la dimension du temps en concevant ses peintures comme le résultat d'un enchaînement d'expériences et d'idées, vécues au fil de sa quête de motifs dans la nature. Le tableau final est fait d'une mosaïque de ces moments qui s'assemblent progressivement.



Bernd Nicolaisen
COMET IN DEEP SPACE,
Chury out of Horizon – ESA /
Rosetta Mission, #202, 2018,
impression Océ 3D sur
aluminium .



Amedeo Baumgartner, *Mountain Jam, 2023*
Huile sur toile.



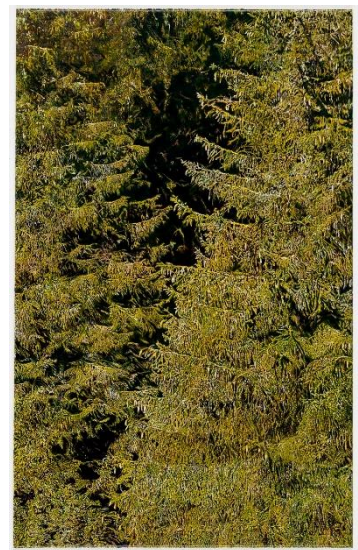
Bernd Nicolaisen
INSIDE OUT – WHITE MOUNTAINS,
2005, 2022, USA Photographie, impression sur
aluminium enduit de gesso.



Amedeo Baumgartner
A Place to Watch the Sun go Down, 2023
Huile sur toile.f



Bernd Nicolaisen
IRON WATER ENGADIN, #533, 2020
Photographie



Amedeo Baumgartner
One more Day, One more Night, 2021
Huile sur toile.

Contact

Valentine Reymond, conservatrice

Musée jurassien des Arts

Rue Centrale 2 2740 Moutier

www.musee-moutier.ch

info@musee-moutier.ch

T. +41 (0)32 493 36 77

Informations pratiques

Horaires d'ouverture

Me : 16 - 20 heures

Je - Di : 14 - 18 heures

Musée jurassien des Arts

Rue Centrale 4

2740 Moutier

Le Musée est soutenu par :

