



Michel Huelin

Habitable ?

23 mars - 22 juin 2025

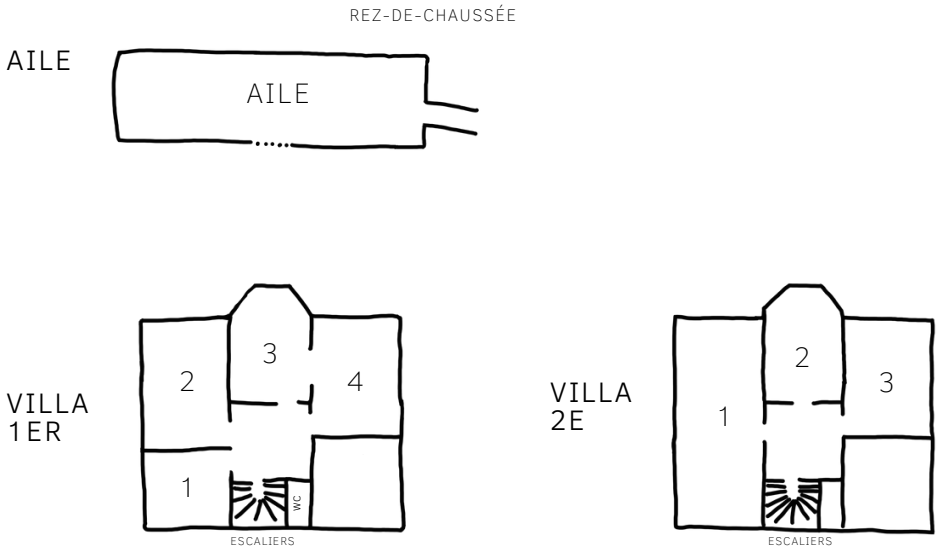
Carnet découverte / Cycle 2

Ce carnet appartient à :

Bienvenue au Musée

Tu vas découvrir une exposition dans tout le musée.
Son titre est “Habitable ?”.
Les oeuvres ont été créées par Michel Huelin.

Plan du musée



Bonne visite !

Les réponses se trouvent à la fin, p.10.



Michel Huelin

Michel Huelin est un artiste qui a grandi dans les Franches-Montagnes.

Aujourd'hui il habite à Lausanne et a 63 ans.

Il fait de la peinture, mais utilise aussi son ordinateur pour créer des oeuvres d'art numérique. Parfois, il mélange les deux.

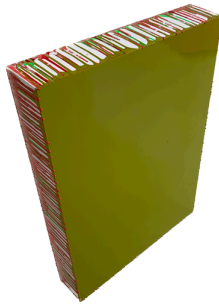
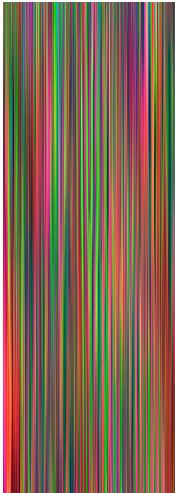
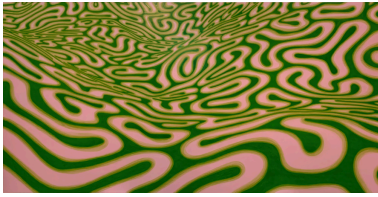
Il s'intéresse à l'architecture des maisons, à la nature, aux meubles ou aux paysages. Ses oeuvres sont très colorées.



Peinture ou ordinateur ?

Certaines oeuvres ont été faites avec un ordinateur, d'autres avec de la peinture.

Retrouve lesquelles et relie les images à la technique.

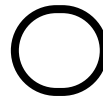
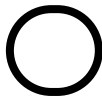
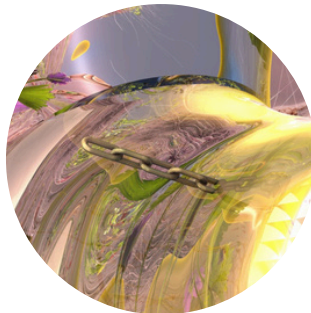
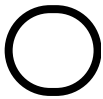




Détails

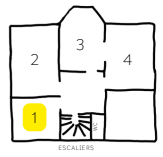
Dans la salle tu vois des images représentant des sols. Ils sont composés d'éléments naturels, mais aussi d'objets.

Dessine une croix lorsque tu as trouvé le détail dans le tableau.



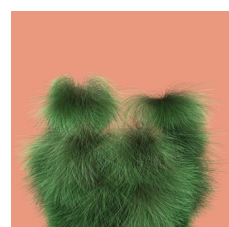
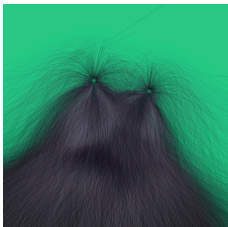
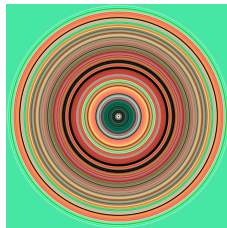
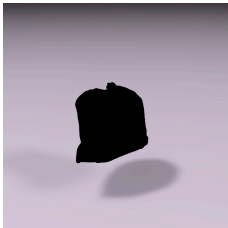
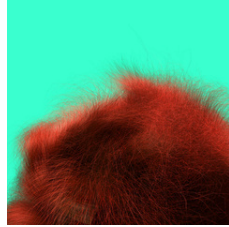
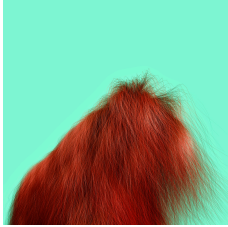


VILLA
1ER



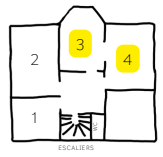
Intrus

Quelles oeuvres ne se trouvent pas dans la salle ?
Entoure les intrus.



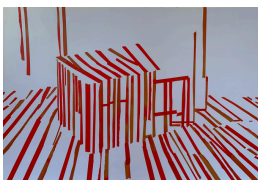
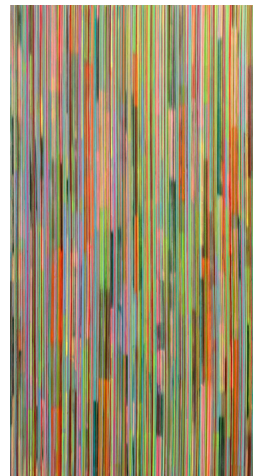
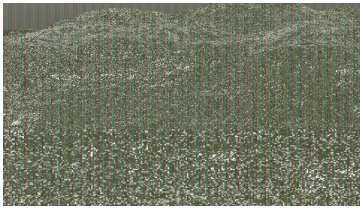
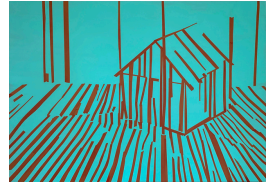
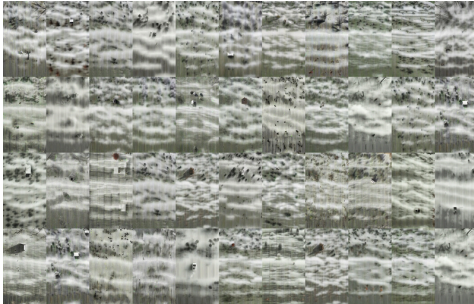


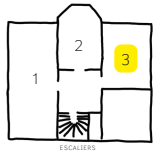
VILLA
1ER



Scotch

Dans ces deux salles, quelles oeuvres ont été réalisées à l'aide de scotch ? Entoure les.





Maquettes

Reconstruis la maquette en dessinant.



Favoris

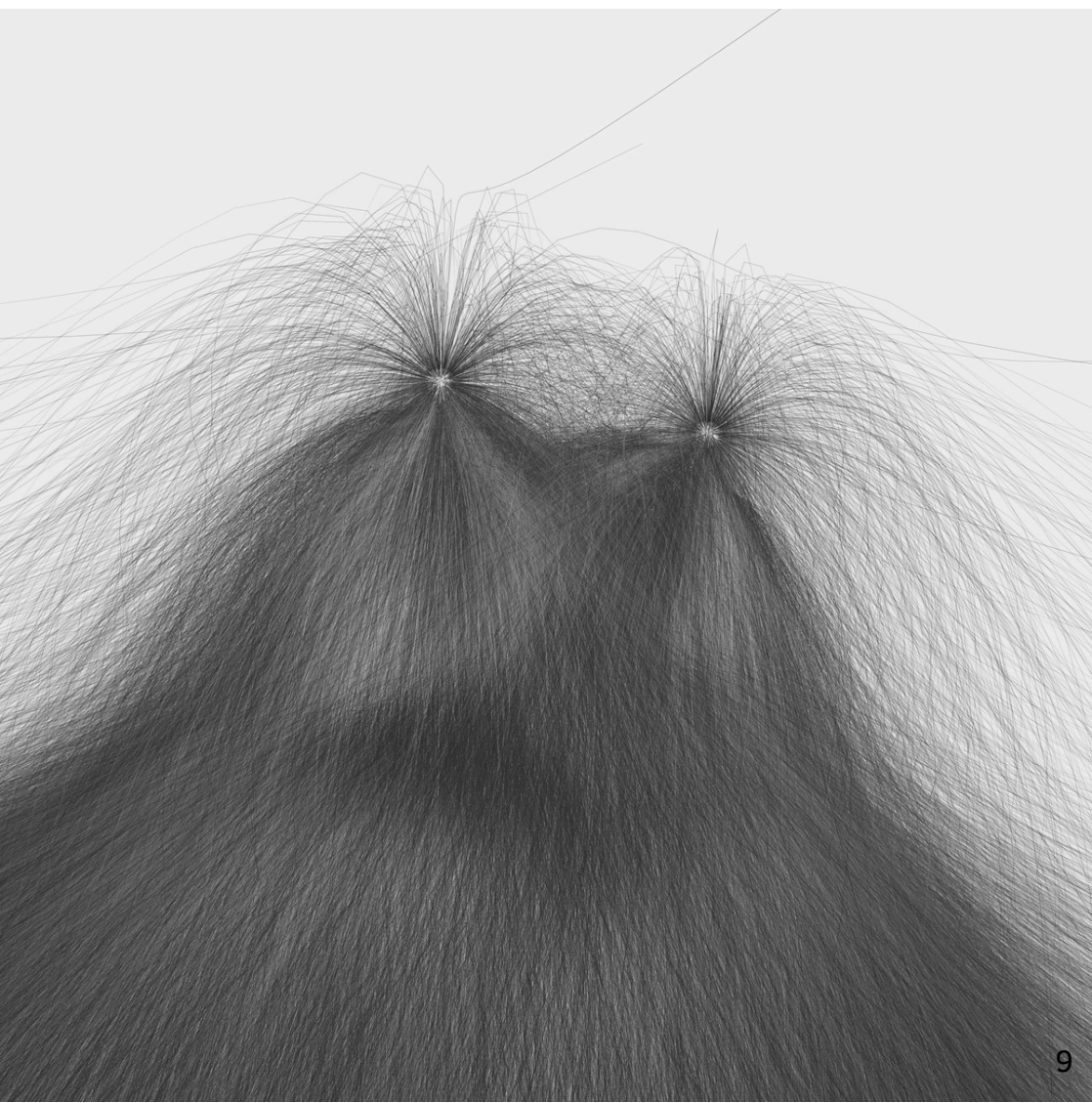


Dessine ce que tu as préféré durant ta visite au Musée ?

A large empty rectangular area with a dashed border, intended for drawing. The border is composed of small grey dots.

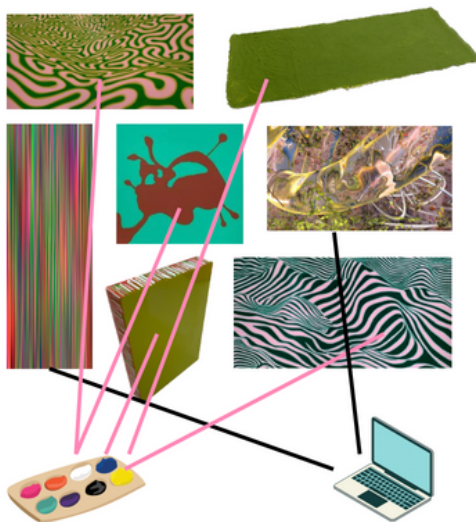
Créature

Donne vie à la créature d'herbe imaginée par Michel Huelin.



Réponses

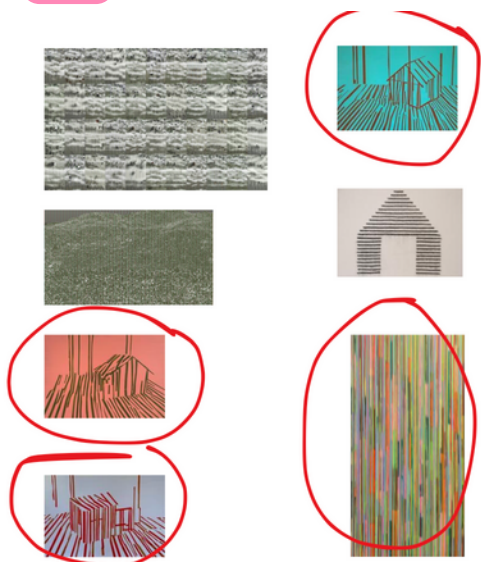
p.3



p.5



p.6



Merci à bientôt!

ÉVÉNEMENTS

Visites commentées en compagnie de l'artiste

- Dimanche 6 avril, 11h
- Samedi 17 mai, 17h - Nuit des Musées
- Dimanche 22 juin, 17h - finissage de l'exposition

Nuit des Musées - Samedi 17 mai, 16h30-22h

- Visite commentée de l'exposition
- Atelier créatif pour enfants
- Carnet de visite de l'exposition pour enfants
- Fresque participative « Habitable ? »

Bar et raclette romantique

Horaires d'ouverture

Jeudi à dimanche : 14h-18h

Musée jurassien des Arts

Rue Centrale 4 - 2740 Moutier

T +32 493 36 77 / www.musee-moutier.ch